
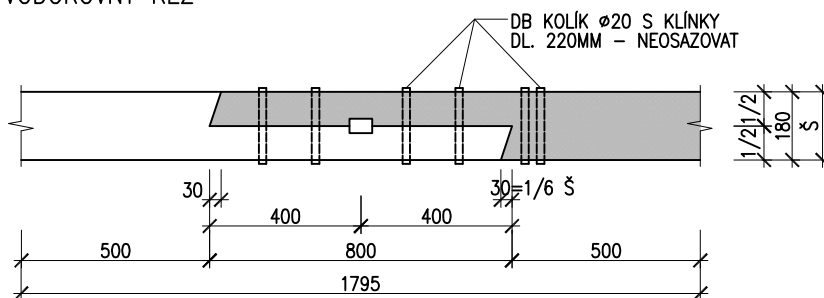


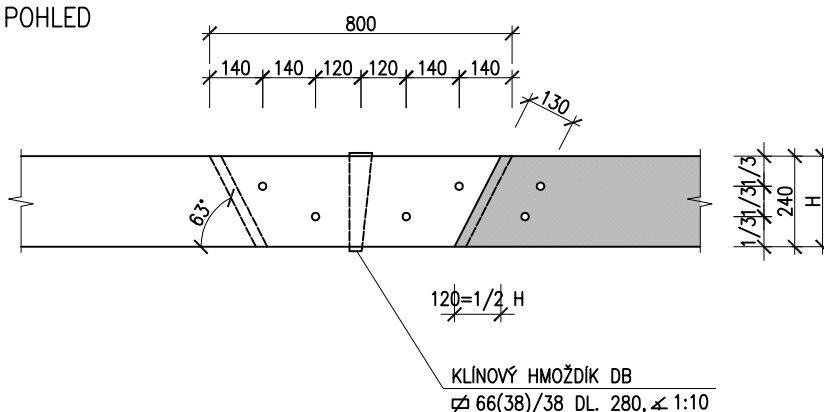
- 1 VZOROVÝ SPOJ – VAZNÝ TRÁM, VAZNICE 1:20
- 2 VZOROVÝ SPOJ – KROKEV, HAMBÁLEK 1:20
- 3 VZOROVÝ SPOJ – POZEDNICE 1:20
- 4 VZOROVÝ SPOJ – SLOUP 1:20

 <b>ing. arch. Petr Dostál</b> Varšavská 22, 120 00 Praha 2, e-mail: p.dostal@atelierdostal.cz Atelier Perucká 7, 120 00 Praha 2, tel:267310873		
Investor: město Nové Město na Moravě		
<b>HORÁCKÉ MUZEUM – OPRAVA STŘECHY</b>		
Dokumentace pro stavební povolení a provádění stavby 09.2015		
D.1.1. Architektonicko–stavební řešení		
<b>DETAILY SPOJŮ</b>	4 A4	<b>14</b>

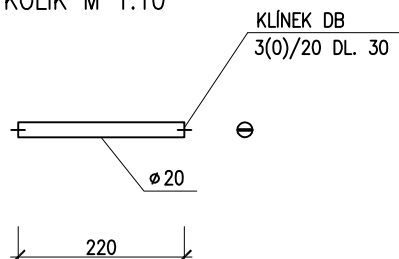
# VODOROVNÝ ŘEZ



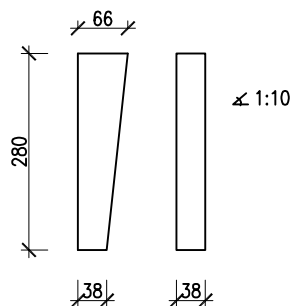
# POHLED



# KOLÍK M 1:10



# KLÍNOVÝ HMOŽDÍK M 1:10



## MATERIÁL A POVRCHOVÁ ÚPRAVA:

VAZNICE, VAZNÝ TRÁM

SMRK, BOROVICE, MODŘÍN, JEDLE – PEVNOSTNÍ TŘÍDA S10 (ČSN 73 2824-1)  
VLHKOST 20%

## KLÍNOVÝ HMOŽDÍK

DUB, AKÁT – PEVNOSTNÍ TŘÍDA Q-F1 DLE ČSN EN 975-1  
VLHKOST 12%  
STROJNĚ HOBLOVÁNO

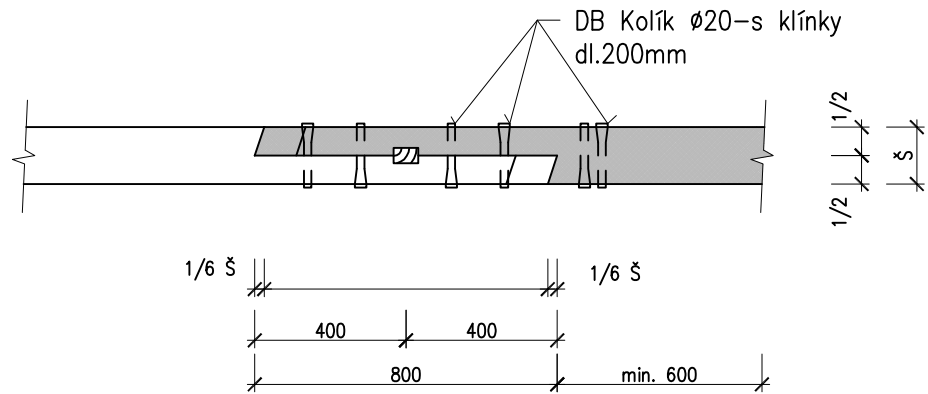
## KOLÍK S KLÍNKY

DUB, AKÁT – PEVNOSTNÍ TŘÍDA Q-F1 DLE ČSN EN 975-1  
SOUSTRUŽENO ZE ŠTÍPANÉHO POLOTOVARU

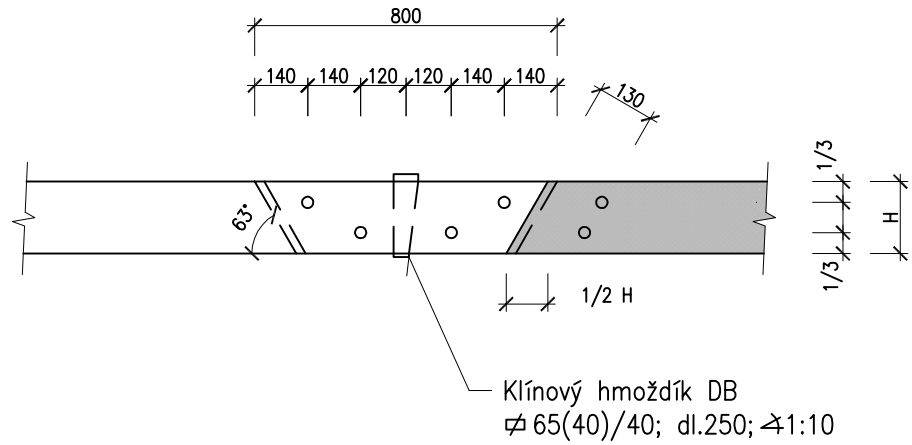
## TECHNOLOGIE:

ČELNÍ PLOCHY PLÁTOVÉHO SPOJE A ČELNÍ PLOCHY KLÍNOVÉHO HMOŽDÍKU MUSÍ DOLÉHAT PO CELÉ PLOŠE BEZ VŮLE. BOČNÍ PLOCHY PLÁTOVÉHO SPOJE A BOČNÍ PLOCHY KLÍNOVÉHO HMOŽDÍKU MUSÍ DOLÉHAT PO CELÉ PLOŠE S VŮLÍ MAX. 2 MM. SPOJ MUSÍ BÝT ROZEBÍRATELNÝ TZN. KLÍNKY V KOLICÍCH NEBUDOU OSAZENY. K VÝROBĚ SPOJE NESMÍ BÝT POUŽITA RUČNÍ ŘETĚZOVÁ PILA. SPOJE NESMÍ BÝT LEPENÉ. VZOREK NEBUDE OPATŘEN ŽÁDNÝM NÁTĚREM.

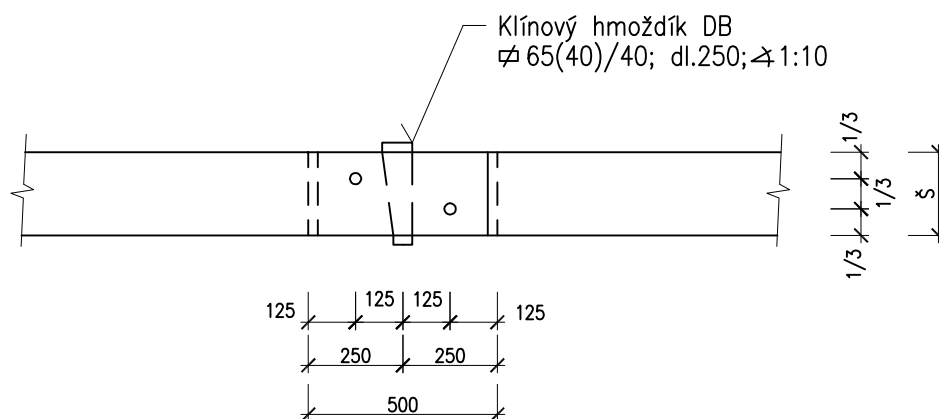
# VODOROVNÝ ŘEZ



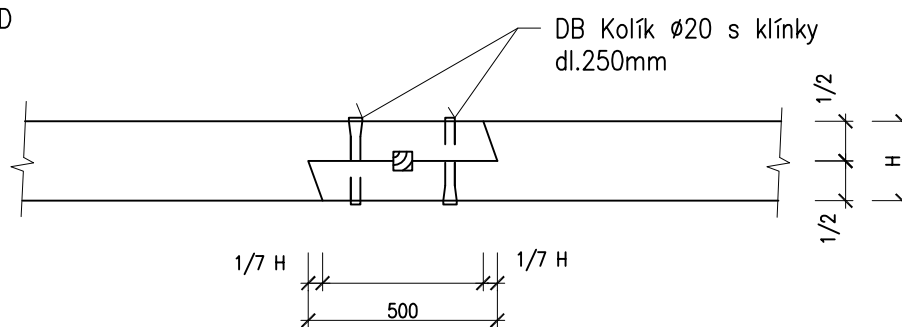
# POHLED



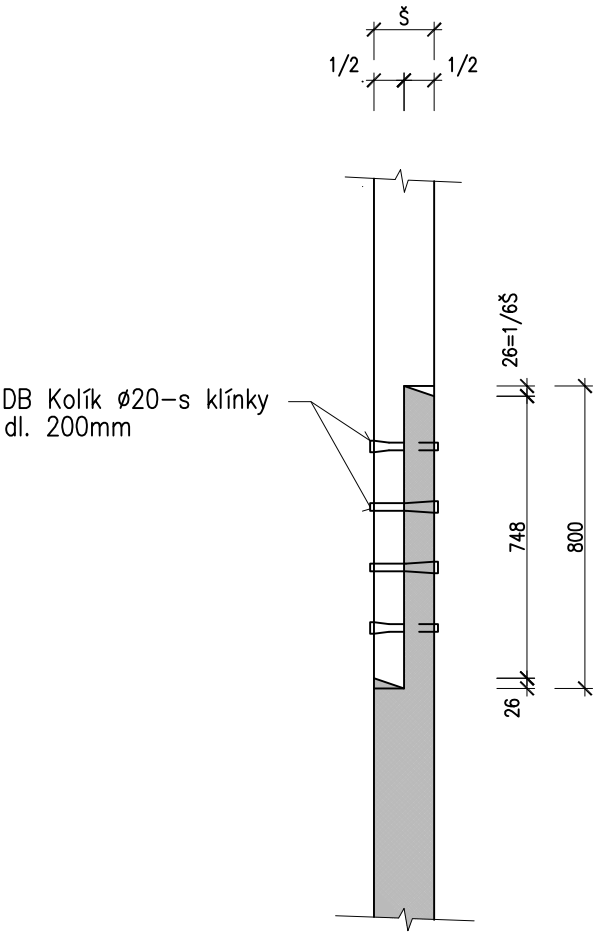
# VODOROVNÝ ŘEZ



# POHLED



POHLED BOČNÍ



POHLED ČELNÍ

